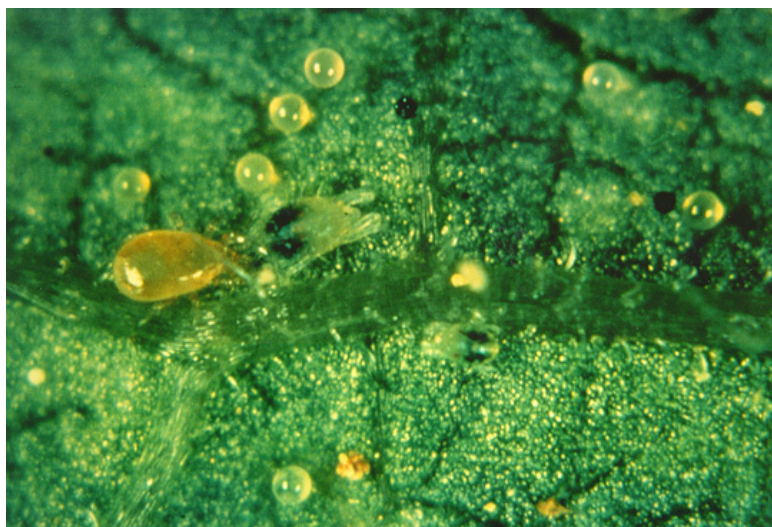


Technische Informationen

AMBLYSEIUS CALIFORNICUS

Raubmilbe (*Amblyseius californicus*) zur Bekämpfung von Spinnmilben bei niedriger Luftfeuchtigkeit im Gemüsebau und Zierpflanzenbau



Die Raubmilbe **AMBLYSEIUS CALIFORNICUS** eignet sich vorzüglich zur Bekämpfung von Spinnmilben unter Bedingungen mit niedriger Luftfeuchtigkeit und hohen Temperaturen.

EIGENSCHAFTEN:

Die Raubmilbe **AMBLYSEIUS CALIFORNICUS** bevorzugt als Nahrung die Eier und Larven der gemeinen Spinnmilbe (*Tetranychus urticae*). Andere Spinnmilben-Arten und auch Pollen werden aber ebenfalls als Nahrung angenommen. Die Entwicklungsdauer beträgt bei 15°C 15 Tage und 5,5 Tage bei 25°C. Bis zu einer Temperatur von 33°C wird eine Zunahme der Eiablage beobachtet. Eine Raubmilbe kann pro Tag bis zu 10 Spinnmilben fressen. **AMBLYSEIUS CALIFORNICUS** ist auch bei niedriger Luftfeuchtigkeit aktiv und verträgt hohe Temperaturen. Bei hoher Luftfeuchtigkeit ist **AMBLYSEIUS CALIFORNICUS** weniger wirksam als *Phytoseiulus persimilis*.

BEHANDLUNG:

Die Raubmilbe kann vorbeugend eingesetzt werden, da sie nicht auf die Anwesenheit von Spinnmilben als Beute angewiesen ist. Eine Kombination mit der Raubmilbe *Phytoseiulus persimilis* ist ratsam.

DOSIERUNG:

Gemüsebau:

Vorbeugend	2-4 pro m ² alle 21 Tage
Bei Befall	20 pro m ² alle 7 Tage

Zierpflanzen

Vorbeugend	2-4 pro m ² alle 21 Tage
Bei Befall	20 pro m ² alle 7 Tage

LIEFEREINHEITEN:

Die Lieferung erfolgt in Einheiten mit jeweils 2000 Raubmilben.

ANWENDUNG:

Verpackung horizontal und kühl lagern. **Nie** direktem Sonnenlicht aussetzen. Bevor das Gefäss geöffnet wird, mit dem Boden leicht auf einen festen Gegenstand klopfen, damit sich die Milben vom Behälter lösen. Danach das Gefäss sanft in den Händen drehen und auf den Kopf stellen, damit sich die Milben gleichmässig im Vermikulit verteilen. Jedes Gefäss direkt in der Kultur, in der der Inhalt angewendet werden soll, öffnen. Die Mischung auf die Pflanzenblätter streuen. Auf und um bestehende Spinnmilbenkolonien grosszügig streuen.

LAGERUNG:

Innert 18 Stunden nach Erhalt ausbringen. Bis zum Einsatz bei 10-15°C aufbewahren.